

Advertencias de seguridad

¡ATENCIÓN!



Líquidos:

- El motor del afilador de cuchillos no debe entrar nunca en contacto con agua u otros líquidos, de lo contrario existe riesgo de descarga eléctrica y/o daños en el dispositivo.
- En ningún caso deben entrar lubricantes u otros líquidos en las muelas, excepto agua para su limpieza (véanse las instrucciones de limpieza).

Reparación:

- En ningún caso este afilador de cuchillos debe ser modificado o reparado por usted ni ninguna persona no autorizada por KAI EUROPE GmbH. De lo contrario, existe riesgo de lesiones y pérdida de todos los derechos de garantía.

Cumplimiento de las instrucciones:

- El estricto cumplimiento de las instrucciones de este manual es crucial para la seguridad de funcionamiento y el mantenimiento de los derechos de garantía.

Fuente de alimentación:

- Este afilador de cuchillos solo debe ser conectado a una fuente de alimentación de 220-240 V, 50 Hz, 60 W.

Exposición a la luz solar/fuentes de calor:

- Este afilador de cuchillos no debe utilizarse nunca bajo la luz directa del sol y/o cerca de fuentes de calor.

Duración de uso:

- No utilice nunca el afilador de cuchillos durante más de 2 minutos sin interrupción; de lo contrario existe el riesgo de sobrecalentamiento y daños en el motor.

Superficie:

- Este afilador de cuchillos debe utilizarse sobre una superficie plana y estable.
- Este afilador de cuchillos no debe utilizarse al aire libre.

Presión de aplicación:

- No aplique nunca una presión excesiva durante el afilado.

Seguridad laboral:

- Asegúrese de que ningún pelo, prenda o joya pueda entrar en el afilador de cuchillos.

Datos técnicos

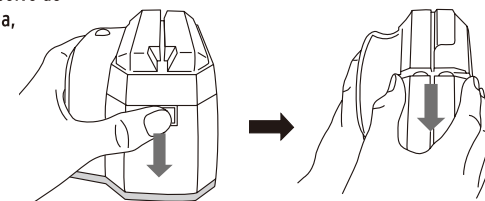
Fuente de alimentación	220-240 V, 50 Hz, 60 W
Consumo de energía	60 vatios
Funcionamiento corto	2 minutos
Dimensiones exteriores en mm	138 (L) x 111 (An) x 105 (Al) mm
Peso	875 g
Uso previsto	Cuchillos domésticos con hojas de acero afiladas simétricamente

Limpieza y cuidado: Limpie el afilador de cuchillos después de cada uso: limpie el exterior con un paño de cocina y detergente suave, y séquelo bien. No utilice nunca gasolina, disolventes ni paños de limpieza especiales empapados en ellos. ¡Dañaría las superficies!

Limpie la unidad de afilado desmontándola como se describe a continuación:

1. Empuje el cierre de la unidad hacia abajo, como se muestra en la ilustración, y tire de él hacia delante: ya puede extraer la unidad de afilado.
2. Mantenga la unidad bajo un chorro de agua y enjuague el polvo de afilado. A continuación, seque bien la unidad: si queda agua, dañará el dispositivo.
3. Vuelva a colocar la unidad completa.

En su distribuidor, puede conseguir unidades de afilado de repuesto.



Garantía

Esta garantía es válida durante 24 meses a partir de la fecha de compra y no se ve afectada por una eventual reclamación de garantía.

(Rellene completamente este certificado de garantía y guárdelo para una posible reclamación posterior)

Nombre: _____

Calle: _____

Código postal y población: _____ País: _____

Lugar y fecha de compra: _____

KAI EUROPE GmbH reparará este dispositivo a sus expensas o lo sustituirá por otro equivalente en cuanto KAI EUROPE GmbH esté convencida de que el dispositivo objeto de la reclamación presenta defectos de fábrica, es decir, defectos de material, de construcción o de elaboración.

Para que esta garantía sea válida, es necesario cumplir con las precauciones de seguridad, de lo contrario la garantía quedará anulada.

- El dispositivo debe utilizarse correctamente y de acuerdo con las instrucciones de este manual.
- El dispositivo solo puede utilizarse de acuerdo con los datos de especificación correspondientes y el uso previsto especificado.
- Ni usted ni ninguna persona no autorizada por KAI EUROPE GmbH podrán realizar modificaciones o reparaciones en el dispositivo.
- Un cable de alimentación dañado solo puede ser sustituido por el fabricante, un centro de atención al cliente o un especialista con el fin de evitar peligros.

Para hacer valer esta garantía, deberá cumplimentar correctamente este certificado de garantía y presentarlo a su distribuidor o a KAI EUROPE GmbH junto con el comprobante de compra.

Sello del distribuidor:

KAI EUROPE GmbH

Kottendorfer Str. 5, 42697 Solingen, Germany
Phone: +49 (0) 212 23 23 80
Fax: +49 (0) 212 23 23 899
E-Mail: info@kai-europe.com
www.kai-europe.com

KAI FRANCE SARL

62, Boulevard Garibaldi, Paris 75015, Paris, France
Phone: +33 (0) 9 73 87 36 80
Fax: +33 (0) 1 42 72 80 41
www.kai-europe.com



Afilador eléctrico de cuchillos

Instrucciones de uso y declaración de garantía

Le felicitamos por la compra de este afilador de cuchillos eléctrico de KAI. Le rogamos que lea detenidamente estas instrucciones de uso para que disfrute plenamente y de forma segura de su afilador de cuchillos!

Advertencias de seguridad



¡ATENCIÓN!

Enchufe/cable de alimentación dañado:

- El afilador de cuchillos no debe utilizarse en ningún caso con un enchufe dañado y/o un cable de alimentación defectuoso.
- Para evitar riesgos, un cable de alimentación y/o un enchufe dañados solo pueden ser sustituidos por el fabricante, un centro de atención al cliente o un especialista con cualificación similar.

Desconexión de la alimentación:

- Apague y desconecte siempre el dispositivo de la red eléctrica inmediatamente después de utilizarlo, cuando lo deje sin vigilancia, antes de montarlo, desmontarlo, limpiarlo, cambiar accesorios o acercarse a piezas que se mueven durante el uso.
- No desenchufe nunca el dispositivo por la toma del cable de alimentación.

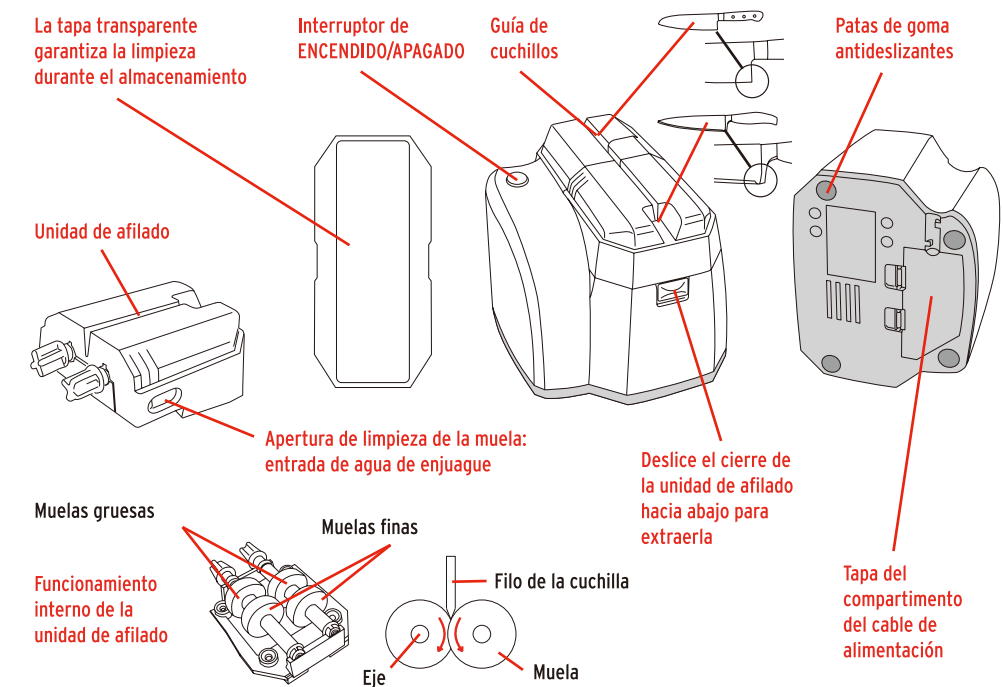
Niños:

- Este dispositivo no debe ser utilizado por niños. Mantenga el dispositivo y su cable fuera del alcance de los niños.

Personas con discapacidad:

- El dispositivo puede ser utilizado por personas con capacidades físicas, sensoriales o mentales reducidas o con falta de experiencia y/o conocimientos si están bajo supervisión o han recibido instrucciones sobre el uso del dispositivo de forma segura y comprenden los peligros que conlleva.

Las piezas individuales de este afilador de cuchillos



Uso del afilador de cuchillos KAI

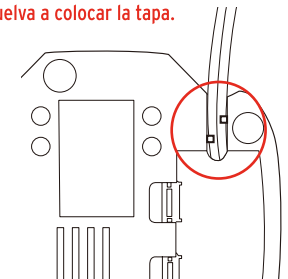
1. Extraiga el cable de alimentación: Presione hacia abajo el pestillo de la tapa con los pulgares, como se muestra en la ilustración. Después de utilizar el dispositivo, vuelva a colocar el cable en el compartimento.



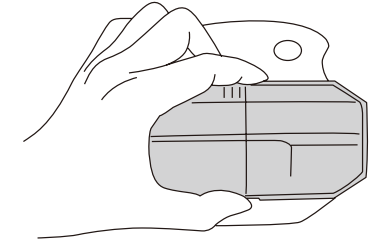
3. Coloque el afilador de cuchillos sobre una superficie plana y estable y conecte el enchufe.



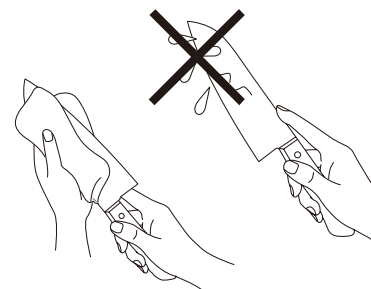
2. Pase el cable por debajo de las lengüetas del canal para cables, como se muestra en la ilustración, y vuelva a colocar la tapa.



4. Retire la cubierta transparente.



5. Limpie y seque a fondo el cuchillo que vaya a afilar.



7. Tire siempre del cuchillo de forma recta, lenta y uniforme a lo largo de la guía en la dirección de la flecha.



No permita nunca que el cuchillo se incline lateralmente durante el afilado.

6. Pulse el interruptor e introduzca el filo del cuchillo en la guía, como se muestra en la ilustración.

Imagen 1 Cuchillo con protector de dedos (mitra)

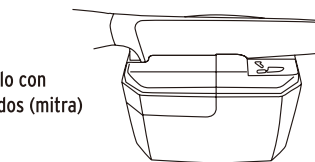
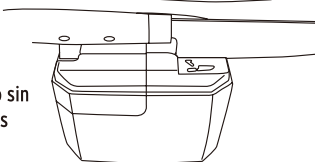


Imagen 2 Cuchillo sin protector de dedos (mitra)



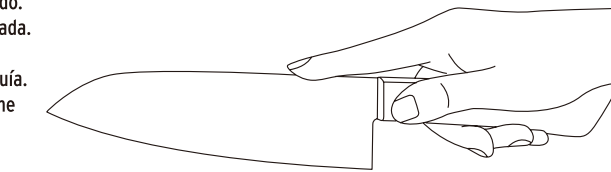
8. En cuanto el filo se acerque a la punta, levante ligeramente el mango, asegurándose de que el filo está siempre en contacto con las muelas.



9. Limpie y seque bien el cuchillo después de afilarlo (véase el paso 5).

INDICACIONES IMPORTANTES para conseguir un afilado uniforme

- Sujete el cuchillo por el mango y tire de él a través de la guía sin sacudirlo aplicando una ligera presión con el dedo índice en la parte posterior del cuchillo.
- No interrumpa nunca el proceso de afilado. Afile siempre el cuchillo en una sola pasada.
- Tire siempre del cuchillo en línea recta, lenta y uniformemente a lo largo de la guía.
- Aplique solo una presión ligera y uniforme sobre el cuchillo durante el proceso de afilado.



NOTA: Con el tiempo, los cuchillos afilados dejan ligeros arañazos en la guía, pero esto no afecta al buen funcionamiento del afilador de cuchillos y no constituye una reclamación en virtud de la garantía.

IMPORTANTE: Este afilador de cuchillos puede utilizarse para afilar cuchillos domésticos con hojas de acero afiladas simétricamente.

No afile: navajas de bolsillo, cuchillos dentados, tijeras, hojas de cuchillos técnicos, etc.

Para guiar correctamente: el cuchillo a lo largo del recorrido del afilado, coloque el filo del cuchillo paralelo al borde superior del dispositivo en la guía y tire de él hasta el principio de la curva de la punta sin interrupción. Ahora asegúrese de que el mango está ligeramente levantado para que toda la longitud del cuchillo esté en contacto con las muelas. No permita nunca que el cuchillo se incline o ladee durante el afilado.

